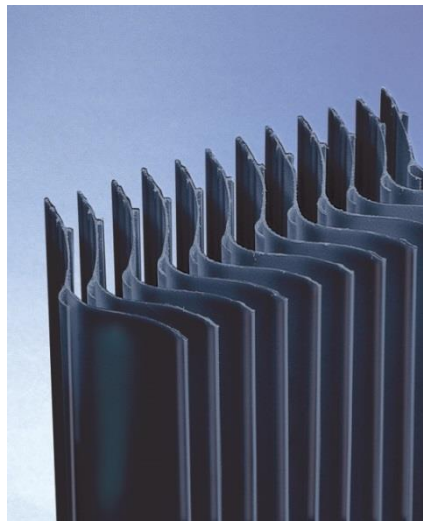


قطره گیر از نوع تیغه ای BRF 10

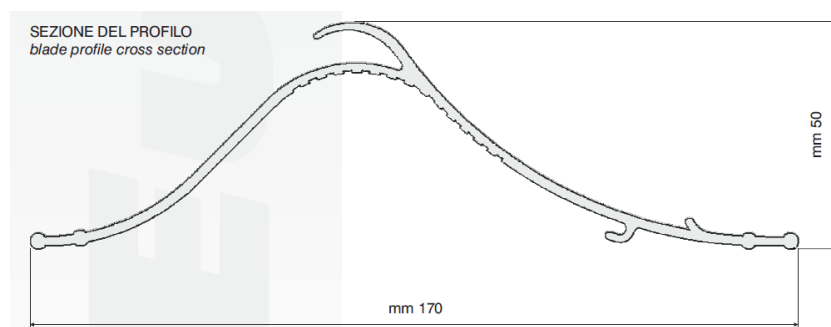
BRF10 پروفیلی است برای نصب عمودی در یک جریان هوای افقی که به وسیله دستگاه اکسترودر ساخته می شود و از مواد درجه یک و با کیفیت P.V.C مقاوم در برابر نور خورشید و مواد شیمیایی ساخته می شود



قطره گیر BRF 10 در شرایطی که سرعت جریان هوا بین ۳ تا ۶ متر بر ثانیه و نرخ آب موجود در هوا ۱ لیتر بر مترمکعب باشد استفاده می گردد . در این شرایط فاصله استاندارد بین تیغه ها ۲۵ mm می باشد .

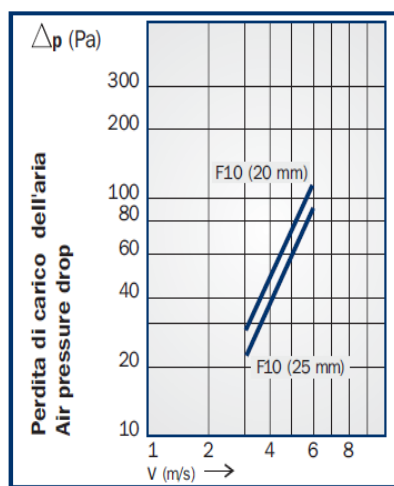
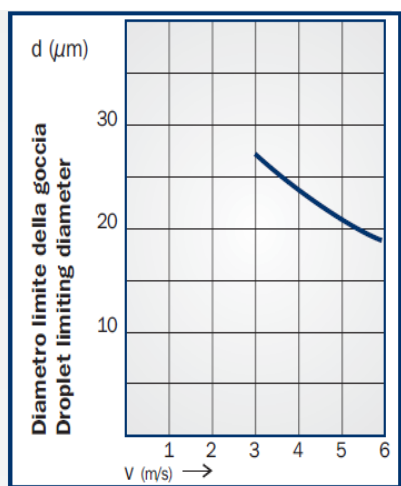
در شرایطی که سرعت جریان هوا بین ۶ تا ۸ متر بر ثانیه و نرخ آب موجود در هوا ۱,۵ لیتر بر مترمکعب باشد فاصله بین تیغه ها mm در نظر گرفته می شود.

در شرایط با نرخ بالاتر آب موجود در هوا به منظور جلوگیری از فرار قطعات از دو ردیف قطره گیر که به صورت سریالی و نزدیک بهم نصب می شوند ، استفاده می گردد.



کاربردهای اساسی قطره گیر BRF 10 به شرح زیر است :

۱. ایرواشرها
 - پایین دست قسمت های رطوبتی مدل پنلی
 - در ایرواشرهای صنایع نساجی
۲. در برج های اسکرابی
 - در پایین دست سیستم اسپری از بین برنده آلاینده‌گی
۳. در سیستم های تغذیه هوای توربین های گازی
 - پایین دست قسمت های خنک کننده آدیاباتیک مدل پنلی
 - بیرون از ورودی هوا
۴. بدنه کشتی



$\Delta p: 10,2 \text{ mm H}_2\text{O} = 1 \text{ mbar} = 100 \text{ Pa}$

Tipo separatore Eliminator Type	Larghezza Profilo (mm) Profile Width	Larghezza Profilo Accessoriato (mm) Profile Width with Accessories	Materiali Materials	Lunghezza standard Profilo (mm) Standard Profile Length
F 10	170	260	PVC (max. 55°C) PP (max. 90°C)	6020

تیغه قطره گیرها توسط اکسسوری و یا فرم های آهنی مناسب می توانند نصب گردند.

بیشترین ارتفاع قابل استفاده برای این نوع قطره گیر ۲,۵ متر می باشد.