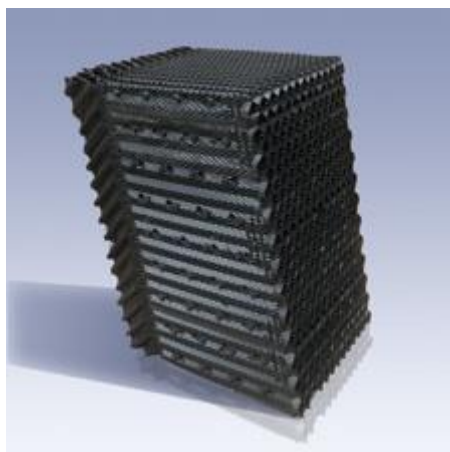


## پکینگ شانه تخم مرغی BRPACKING CROSSFLOW

پکینگ فیلمی شانه تخم مرغی در برج های خنک کننده و تصفیه فاضلاب استفاده می شود. که از یک سری ورق های موجدار از P.V.C با کیفیت تشکیل شده است که توسط چسب به یکدیگر مونتاژ می گردد.



این مدل پکینگ در برج های خنک کننده CROSSFLOW استفاده می شود و دارای گام های متنوعی است که بر اساس نوع گام سطح انتقال حرارت متفاوتی دارد. در مکان هایی که میزان آلودگی آب و محیط کم است از پکینگ های فیلمی استفاده می گردد.

ردیف	عمق شیار ( میلیمتر)	سطح انتقال حرارت
۱	۱۹	۱۷۰
۲	۲۷	۱۴۰

کاربردهای اساسی پکینگ شانه تخم مرغی به شرح زیر است :

۱. انواع برج های خنک کننده با جریان مخالف
۲. تصفیه آب